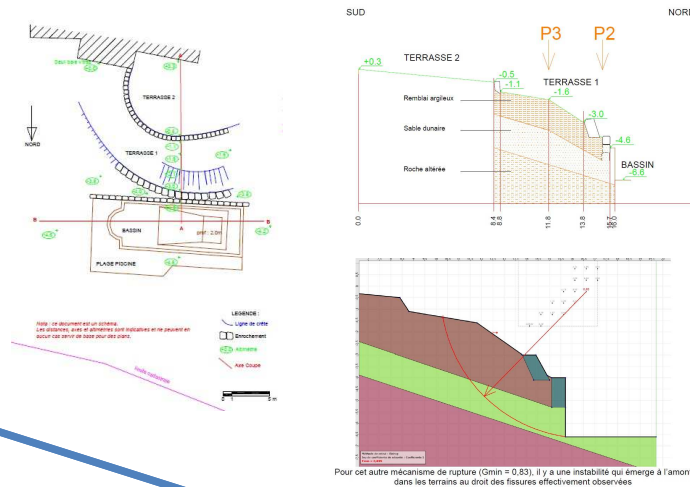


# DIAGNOSTIC GÉOTECHNIQUE

Pendant le déroulement d'un projet ou au cours de la vie d'un ouvrage

De façon strictement limitative, procéder à l'étude d'un ou plusieurs éléments géotechniques spécifiques

Cette mission précise l'influence d'un ou plusieurs éléments géotechniques sur les risques géotechniques identifiés ainsi que leur conséquences possibles pour le projet ou l'ouvrage existant.



Pour cet autre mécanisme de rupture ( $G_{min} = 0,83$ ), il y a une instabilité qui émerge à l'amont dans les terrains au droit des fissures effectivement observées

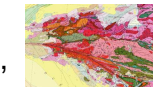
# ÉTUDE GÉOTECHNIQUE PRÉALABLE



## 1 – Phase Étude de site (ES)

En amont d'une étude préliminaire, d'esquisse ou d'APS

- Modèle géologique,
- Principales caractéristiques géotechniques,
- Première identification des risques.

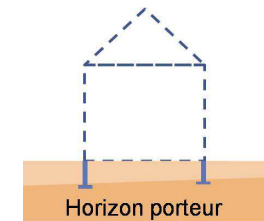
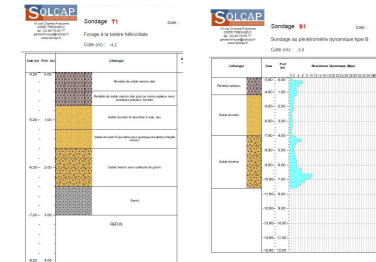


Source : georisques.gouv.fr

## 2 – Phase Principes Généraux de Construction (PGC)

Au stade d'une étude préliminaire, d'esquisse ou d'APS

- Première approche de la zone d'investigation géotechnique,
- Horizons porteurs potentiels,
- Certains principes généraux de construction envisageables.

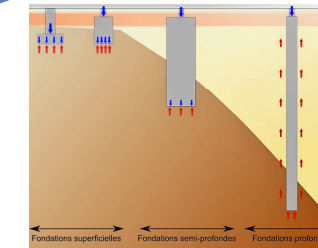


# ÉTUDE GÉOTECHNIQUE DE CONCEPTION

## 1 – Phase Avant-Projet (AVP)

Au stade de l'avant-projet de la maîtrise d'œuvre

- Hypothèses géotechniques,
- Principes de construction envisageables,
- Ébauche dimensionnelle,
- Meilleure maîtrise des risques géotechniques.

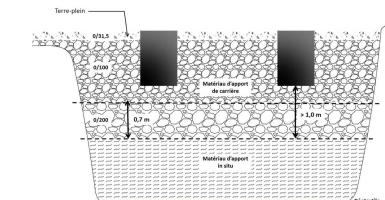
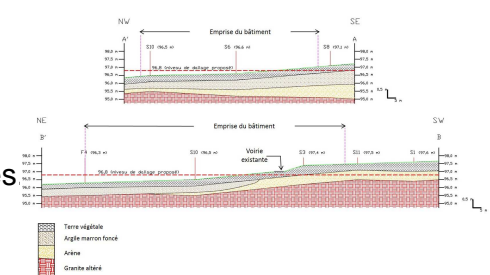


## 2 – Phase Projet (PRO)

Au stade du projet de la maîtrise d'œuvre

- Synthèse des hypothèses géotechniques,
- Choix constructifs,
- Notes de calcul de dimensionnement,
- Avis sur les valeurs seuils et approche des quantités

PROFILS GÉOLOGIQUES



## 3 – Phase DCE/ACT

Finaliser le Dossier de Consultation des Entreprises et assister le maître d'ouvrage pour l'établissement des Contrats de Travaux avec le ou les entrepreneurs retenus.

# SUPERVISION GÉOTECHNIQUE D'EXECUTION

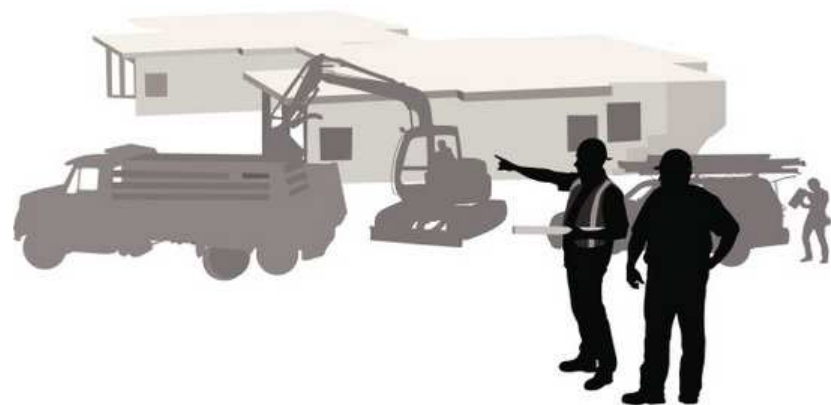
À la charge du maître d'ouvrage ou son mandataire

Vérifier la conformité des hypothèses géotechniques prises en compte dans la mission G3

Deux phases interactives:

1 – Phase Supervision de l'étude d'exécution

2 – Phase Supervision du suivi d'exécution



# ÉTUDES GÉOTECHNIQUES DE RÉALISATION

Missions distinctes et simultanées

Deux phases interactives

## 1 – Phase Étude

Élaborer le dossier géotechnique d'exécution des ouvrages géotechniques provisoires et définitifs

## 2 – Phase Suivi

Suivre en continu les auscultations et l'exécution des ouvrages géotechniques

Objectif : réduire le risque géotechnique résiduel par la mise en œuvre à temps de mesures correctives d'adaptation ou d'optimisation.

Confiée à l'entrepreneur sur la base de la phase G2 DCE/ACT

# ÉTUDE ET SUIVI GÉOTECHNIQUE D'EXECUTION